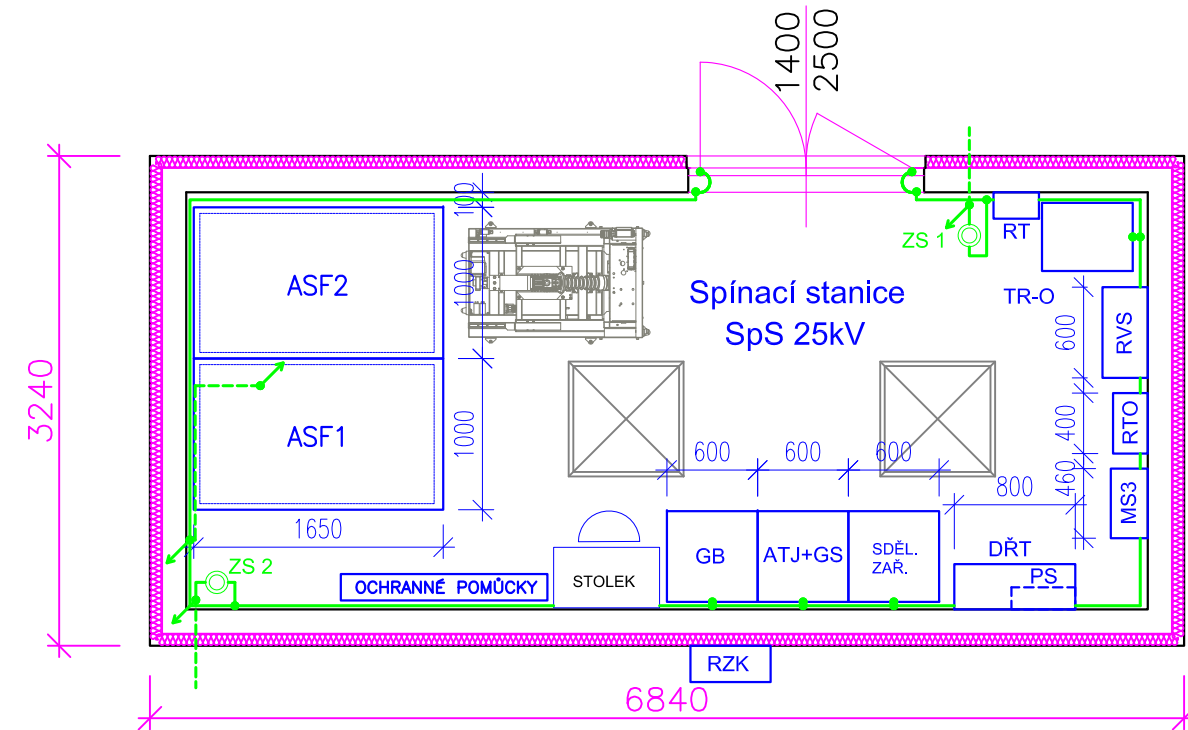
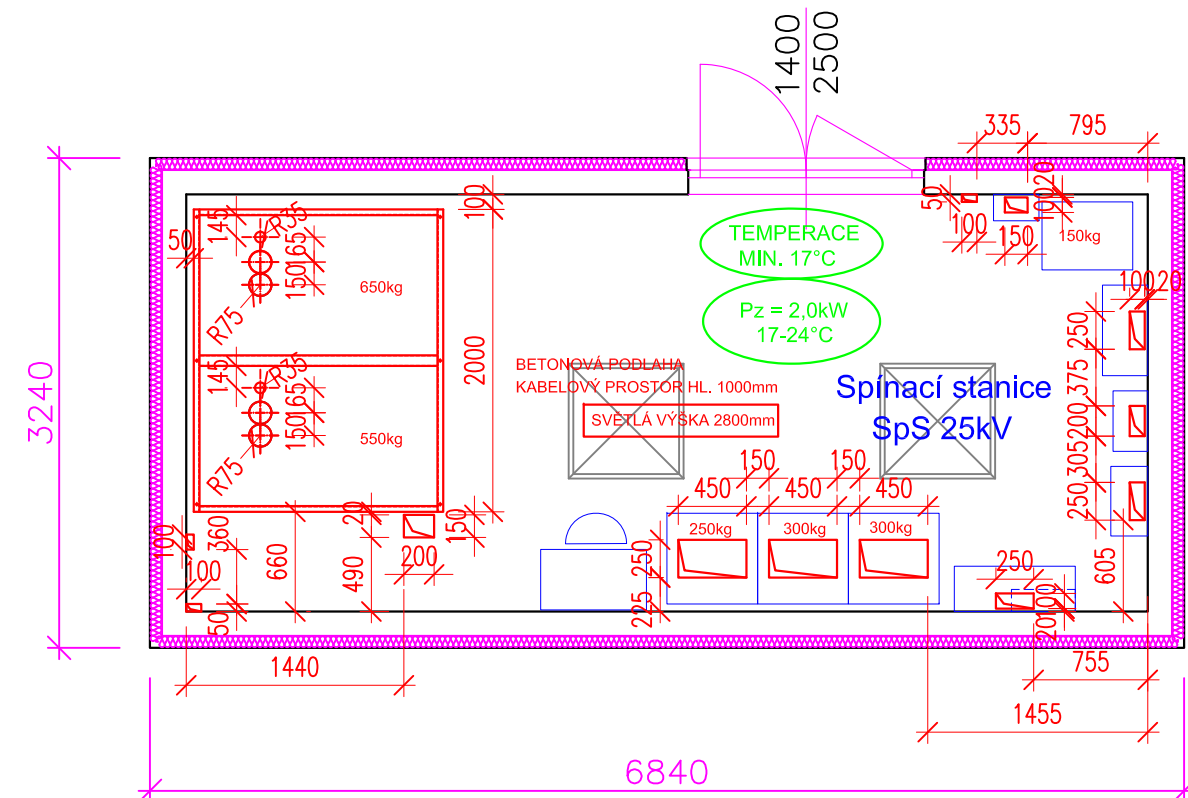


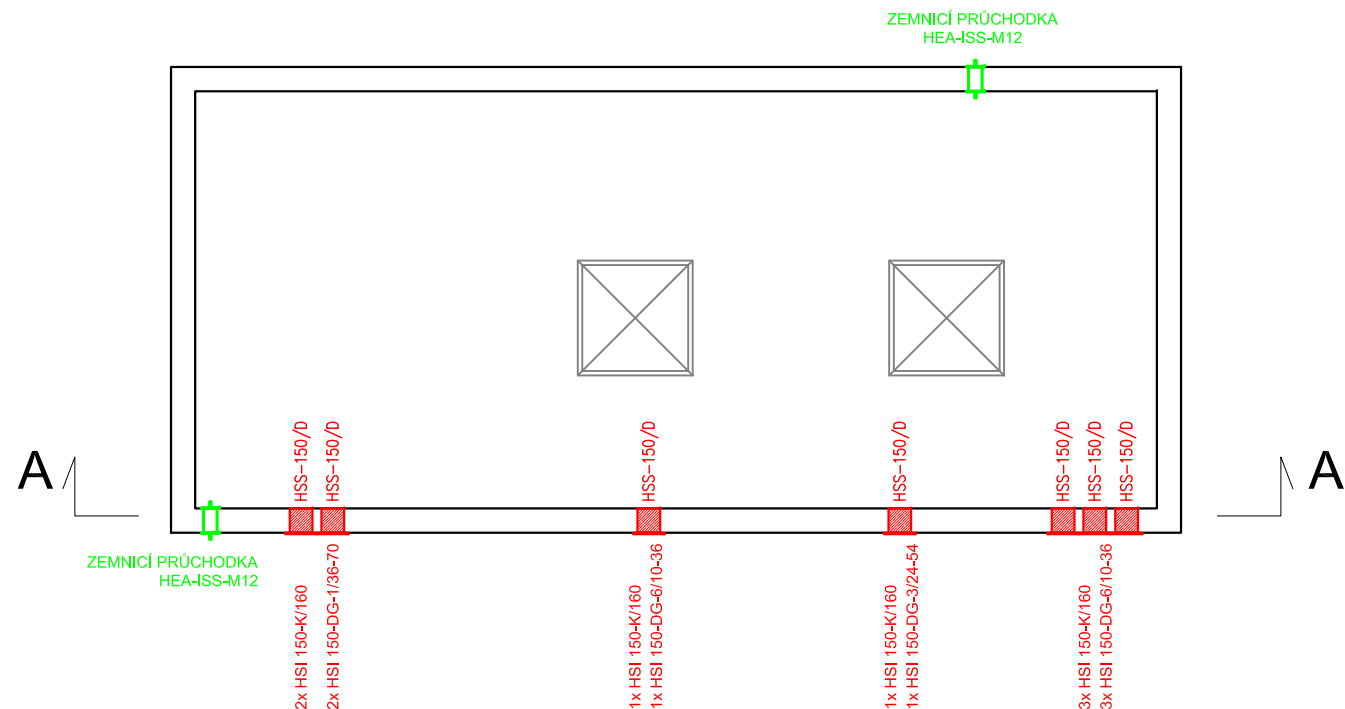
PŮDORYS 1.NP



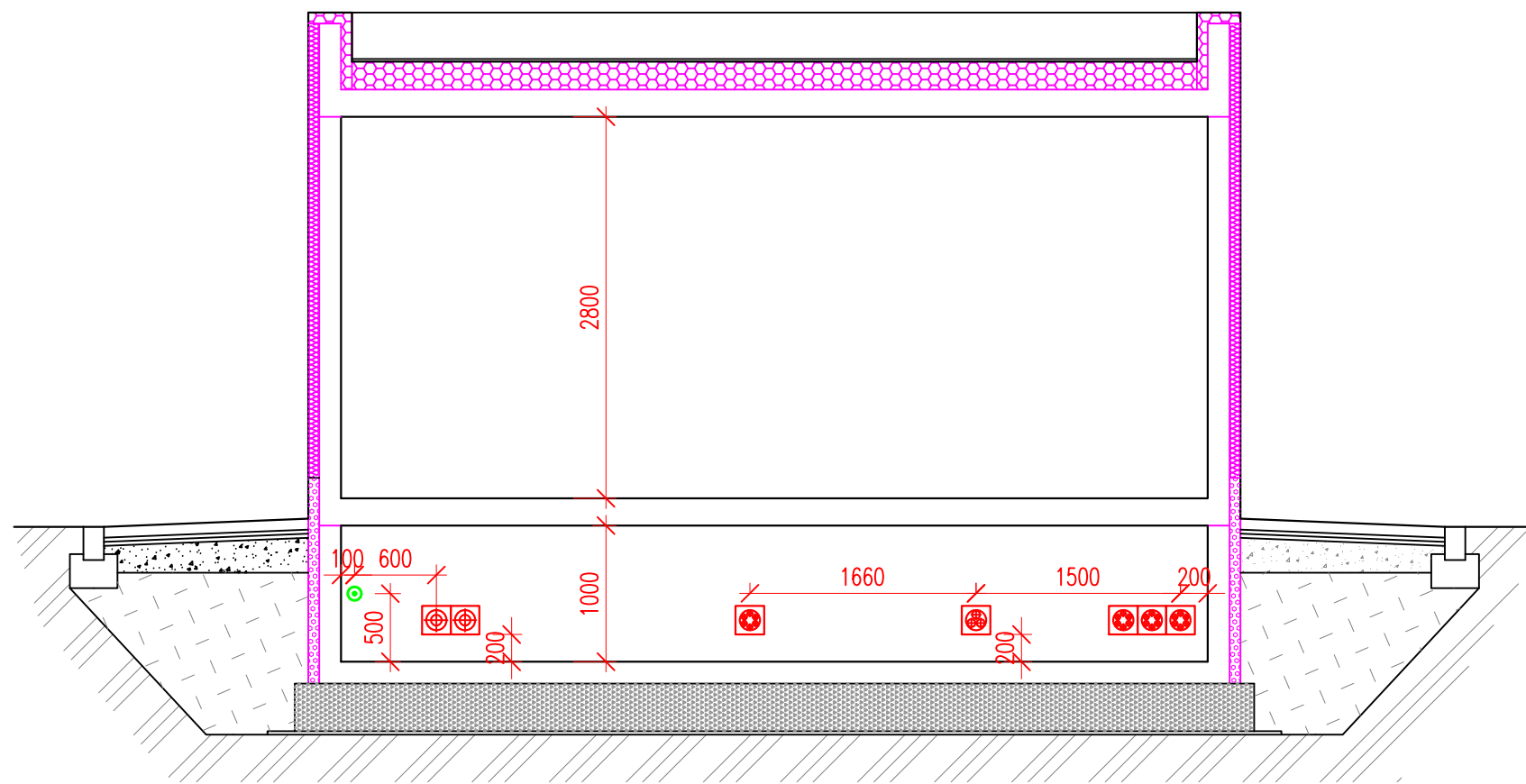
PŮDORYS 1.NP - STAVEBNÍ ÚRAVY



PŮDORYS KABELOVÉHO PROSTORU



ŘEZ A-A'



POZNÁMKA 1:

- Vnější vlivy dle ČSN 33 2000-5-51 ed.3:
Prostředí : spínací stanice
AA5, AB5, AC1, AD1, AE1, AF1, AG1, AH1, AK1, AL1, AM1-1, AM2-1, AM3-1, AM9-1, AN1, AP1, AQ1, AR1, AS1
Využití : spínací stanice
BA4, BC2, BD1, BE1
Konstrukce budovy : spínací stanice
CA1, CB1
- Nápis dveří provést podle názvů jednotlivých místností.
- Základové rámy pod rozvaděče NN jsou součástí stavební dodávky.
- Konečný cementový potěr provést až po usazení základového rámu pod rozvaděč 25kV.
Základový rám pod rozvaděč 25kV je součástí stavební dodávky - zhotovit na základě výkresu technologie.
- Podlahy v jednotlivých místnostech:
rozvodna 25kV - betonová podlaha
- Po ukončení montáže pokrýt podlahu rozvodny 25kV dielektrickým kobercem.
- Uvažovat rovnoměrné užité zatížení 300kg/m2.
rozvaděč NN - 300kg/1 pole - 600x600mm
- Tepelné ztráty v místnosti NN jsou cca 2,0kW.
Rozsah povolených provozních teplot je s ohledem na baterie 17 - 24°C.
- Vstupy do místnosti budou vybaveny z venku pro otevírání klíčem, zevnitř klikou. Typ zámku odsouhlasí OR SEE.
Dveře budou vybaveny protipanickým kováním.
- V místnostech rozvodny 25kV bude provedeno temperování přímotopy tak, aby teplota neklesla pod 10°C, resp. pod 17°C v případě místnosti rozvodny nn.
- Spínací stanice bude vybavena sněhovými hasicími přístroji podle požadavku požárního specialisty.
- Do spínací stanice bude umístěno přehledové schéma napájení a výstražné tabulky.

14. Vnitřní uzemnění :
- Hlavní zemnicí vedení je provedeno z pásu FeZn 30x4mm vedeného uvnitř budovy v kabelovém prostoru, po zdi a ocelových konstrukcích ve výšce cca 35cm nad podlahou.
Zemnicí pásek bude přes zkušební svorky připojen na obvodové uzemnění.
- © ZS 1 ZKUŠEBNÍ SVORKA
- Zemnicí pásek FeZn 30x4mm na zdi
 - Zemnicí pásek FeZn 30x4mm na zdi v kabelovém prostoru
 - Vedení zemnicího pásu z 1.NP do kabelového prostoru
 - Vedení zemnicího pásu z kabelového prostoru do 1.NP

15. Ochrana před nebezpečným dotykovým napětím :
- 2AC 25kV/TN-C - rychlým vypnutím a uvedením na stejný potenciál
3NPE AC 50Hz, 400/230V/TN-S - automatickým odpojením od zdroje
2DC 24V / IT - obvody FELV
2DC 110V / IT - obvody FELV

POZNÁMKA 2:

Veškeré kabelové prostory budou utěsněny typovými kabelovými ucpávkami - prostory elektroinstalací stěnami a stropy, prostory mezi jednotlivými požárními úseky budou utěsněny hmotami třídy reakce na oheň nejvýše A1, A2 nebo B tak, aby vykazovaly požární odolnost jako konstrukce (stěna, strop), kterou prostupuje. Budou použity ucpávky s EI POŽÁRNÍ ODOLNOSTÍ min. 60 minut, ve smyslu ČSN 730810 a ČSN 73 0804 čl. 12.4.1 a čl. 12.2.1.

Kabelové prostory z budovy do terénu budou utěsněny vodotěsnými a plynotěsnými ucpávkami.
Kabelové prostory z budovy do terénu budou zároveň utěsněny i protipožárními ucpávkami s EI min. 60 minut.



EVROPSKÁ UNIE
Evropské strukturální a investiční fondy
Operační program Doprava



			SOUPRAVA Č.
REVIZE Č.	DATUM	ZMĚNA	

ZHOTOVITEL: Společnost SUBO-SAGASTA-AF-CITYPLAN pro DUSP+PDPS+AD "Modernizace ŽST Jihlava město"			
Společník 1 (vedoucí společnosti):		Společník 2:	Společník 3:
 SUDOP BRNO, spol. s r.o. Kounicova 688/26 611 36 Brno		 SAGASTA, s.r.o. Novodvorská 1010/4 142 00 Praha 4 - Lhotka	 AFRY CZ s.r.o. Magistrů 1275/13 140 00 Praha 4

OBJEDNATEL:	 Správa železnic, státní organizace, Dílčžděná 1003/7, 110 00 Praha 1 Stavební správa východ (organizační jednotka)	tel. : +420 972 625 804 E-mail: sudop@sudop-brno.cz
PROFESNÍ SKUPINA:	24 SILNOPROUD	VEDOUcí PROF. SKUPINY Ing. Jan Zářecký
ODPOVĚDNÝ PROJ. ZAKÁZKY Ing. Jiří Pelc Ing. Lubomír Beňák	ODPOVĚDNÝ PROJ. PS, SO Ing. Jan Zářecký Ing. Ondřej Šebesta	NAVRHL, VYPRACOVAL Ing. Jan Zářecký Ing. Ondřej Šebesta
KRAJ: Vysočina	POVĚŘENÝ OÚ: Jihlava	STUPEŇ: DUSP+PDPS
Modernizace ŽST Jihlava město PS 31-09-01 ŽST Jihlava město, spínací stanice		ZAK. ČÍSLO 19094-01-1020 MERITKO POČET FORMÁTŮ
Dispozice zařízení, uzemnění, stavební úpravy		DATUM: 12/2020 ČÁST D.1.3.4.1 PŘÍLOHA 13